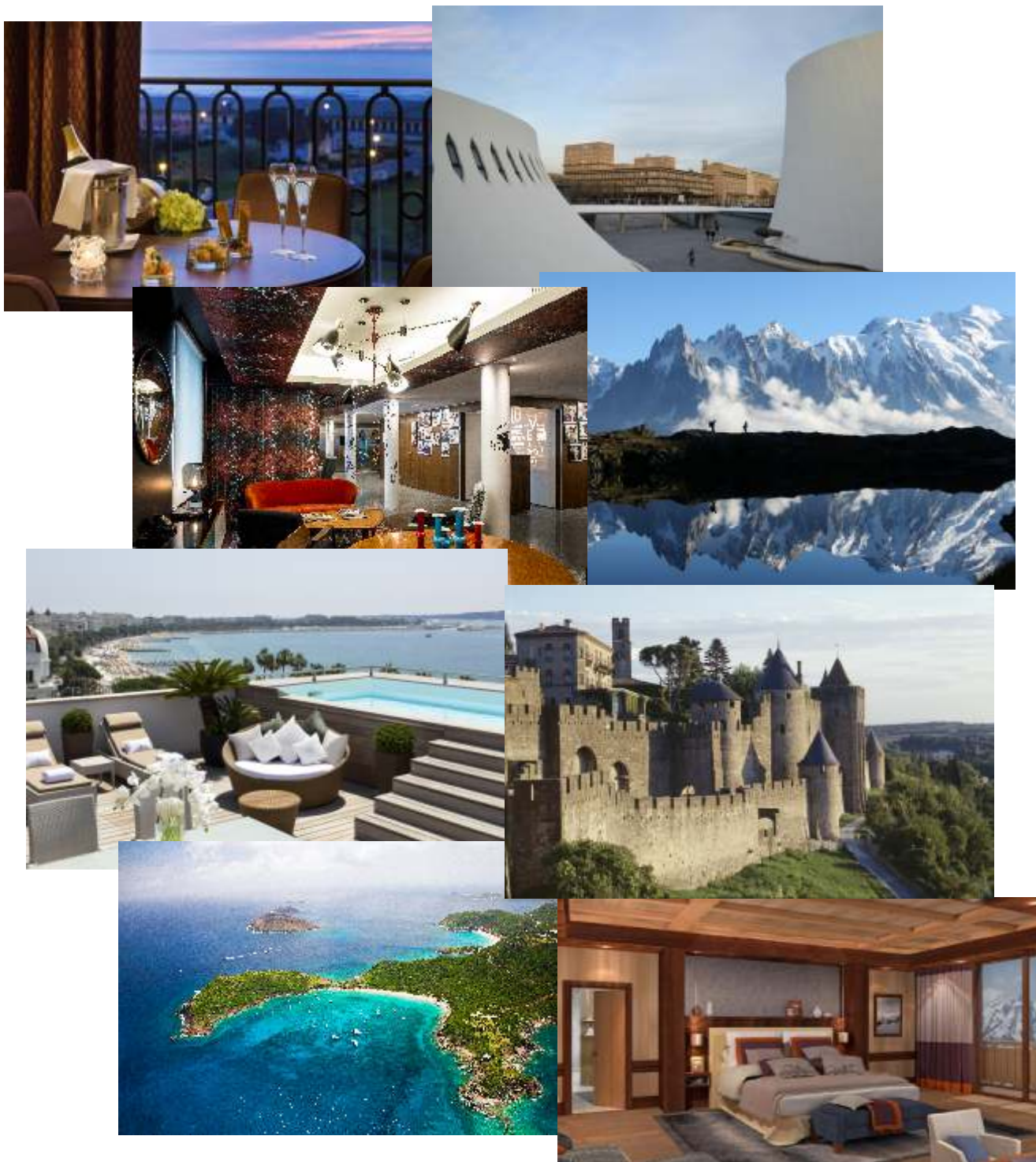




NOSSA COLEÇÃO

HOTÉIS, DESTINOS E ATRAÇÕES





Groupe Barrière Hotels et Casinos é um dos mais tradicionais da França, reunindo 17 propriedades de luxo distribuídas nos mais prestigiados destinos na França: Paris, Normandia, Bretanha, Alsacia, Courchevel, Cannes, mas também no Marrocos e em breve em Saint Barth, com destaque para o Hotel Fouquet's Barrière em Paris, o Hotel Barrière Majestic em Cannes, Le Royal Deauville, Hotel Barrière Les Neiges em Courchevel, Hôtels e Ryads Le Naoura Marrakech e muito mais.

www.hotelsbarriere.com

CONTATO

Laurent Zennier

Diretor Comercial

Internacional

35, boulevard des Capucines |

75002 Paris | France

Tel 00 33 1 42 86 12 24

Email:

lzenier@groupebarriere.com



Chamonix Mont-Blanc está localizada nos Alpes Franceses aos pés do Mont-Blanc, a maior montanha da Europa (4,810 metros), um destino alpino que reúne atividades esportivas, hotéis charmosos, lojas de renome, além é claro de especialidades gastronômicas locais e os vinhos finos franceses, tudo isso em uma atmosfera internacional.

Na fronteira com a Suíça e a Itália, está a apenas 1 hora de carro do aeroporto de Geneva. Reserva multiplas atividades esportivas e culturais para toda família, com destaque para o teleférico mais alto da Europa o Aiguille du Midi (3,842 m de altitude) e em menos de 20 minutos desfrute das vistas panorâmicas únicas e surpreendentes na faixa do Mont-Blanc e dos Alpes e o famoso trem de Montenvers leva você até o “Mer de Glace” ou mar de gelo, uma das geleiras mais extensas da Europa.

CONTATO

Nathalie e Chlôe
Responsáveis comerciais
85 place du triangle de l'Amitié-
74400 Chamonix -Mount-Blank
Tel: 00 334 5053 2333
Email:
promotion@chamonix.com

O Escritório de Turismo de Chamonix se coloca a disposição dos profissionais de turismo para ajudá-los na organização de estadias inesquecíveis para seus clientes .

WWW.CHAMONIX.COM

CENTRO DE MONUMENTOS NACIONAIS



O CENTRO DE MONUMENTOS NACIONAIS reúne cerca de 100 monumentos em toda França, dentre eles Arco do Triunfo, a Cité de Carcassonne e o Mont Saint Michel. Além de castelos, abadias e edifícios excepcionais.

Para os profissionais de turismo, o Centro de Monumentos Nacionais oferece todos os elementos para a organização de viagens culturais para individuais e grupos.

É também responsável pela organização e divulgação exposições, visitas lúdicas, eventos, animações infantis e de inclusão para todos os públicos,

Visitas guiadas e visitas privilegiadas fora dos horários de funcionamento ao público são também serviços oferecidos pelo Centro de Monumentos Nacionais.

CONTATO

William Roussel
Departamento de
Desenvolvimento
Hôtel de Sully - 62 rue Saint-
Antoine - 75186 Paris
Tel 00 33 1 44 61 21 96
E-mail :
william.roussel@monuments-

WWW.MONUMENTS-NATIONAUX.FR



LE HAVRE está localizada na região da Normandia, a cerca de 3 horas de carro ou trem da cidade de Paris.

Cidade rica de uma importante história marítima, seu porto está entre os primeiros da Europa.

Berço do impressionismo, foi aqui que Claude Monet produziu o famoso quadro «Impressão, nascer do sol» que deu início ao movimento.

Cenário de destruição, durante a Segunda Guerra Mundial, a cidade foi totalmente reconstruída pelo mestre Auguste Perret e seu centro foi inscrito à UNESCO em 2005 por sua arquitetura moderna, tornando-se o primeiro conjunto urbano contemporâneo europeu classificado.

Entre as principais atrações destacam-se o Vulcão, de Niemeyer, o MuMa - Museu de Arte Moderna que possui um dos maiores acervos impressionista da França e a Igreja de Saint Joseph, em forma de farol.

O Escritório de Turismo de Le Havre se coloca a disposição dos profissionais de turismo como uma agência receptiva para ajudá-los na organização de estadias inesquecíveis para seus clientes .

CONTATO

Alois HOCH
Diretor do Serviço Receptivo
e Promoção
186 boulevard Clemenceau -
BP 649 - 76049 Le Havre
cedex
Tel: 00 33 2 32 74 04 05
Email:
alois.hoch@lehavretourisme
.com

WWW.LEHAVRETOURISME.COM

HOTEL LE LITTRÉ



Localizado entre os charmosos bairros de Saint Germain e Montparnasse, esse hotel parisiense DE 4* é muito conhecido no mercado brasileiro, devido aos seus quartos espaçosos.

Oferece 90 quartos com superfícies que vão de 20 a 60m2, alguns com vista para a Torre Eiffel. Ideal para acolher famílias, casais em lua de mel ou viagens entre amigos.

O hotel oferece ainda outras facilidades como o Varanda Bar, acesso wifi, business center e uma sauna. Além de um café da manhã é farto e variado, bem como uma equipe que fala português.

www.hotellelittreparis.com

CONTATO

France Claque

Diretora Comercial

9 rue Littré - 7506 Paris

Tel: 00 33 (0)1 53 63 07 07

Email:

fclaque@hotellelittreparis.com

HOTEL GENERAL



Localizado no coração de Paris, no Hotel General 4* você encontrará calma e tranquilidade. Um local raro desenhado por Jean Philippe Nuel.

O hotel oferece 46 quartos contemporâneos e calorosos, totalmente equipados. O hotel oferece ainda um bar, serviço de café da manhã e wfi.

Sua localização é perfeita para quem gosta do agito e do charme do bairro do Marais, a poucos passos da Place de Voges, do Centre Pompidou e ainda da Notre Dame, Saint Germain e Louvre.

CONTATO

ArthurDoillard
Diretor Geral do Hotel
5/7 rue de Rampon - 75011
Paris
Tel: 00 33 (0)1 47 00 41 57
Email:
arthur@legeneralhotel.com

www.legeneralhotel.com

PALAZZO GASPARRI - FOURRÉ



Giove é considerado um dos vilarejos mais bonitos da Itália e fica na região da Umbria.

Hospedar-se no Palazzo Gasparri -Fourré é sem dúvida uma experiência única, o edifício está na família Gasparri desde o século XVIII e agora está disponível para locação de temporada. Uma oportunidade para viver como um local.

Composto por 3 apartamentos, sendo : Casa Grande e Giove 2 no mesmo edifício e Giove 3 em um anexo em frente ao edifício principal.

Todos os apartamentos foram totalmente reformados e equipados com todo conforto e tem capacidade para acolher até 4 pessoas por apartamento.

Entre as facilidades disponíveis para os hóspedes destacamos um jardim de 900m2 com piscina.

As locações podem ser feitas para estadias a partir de uma semana.

CONTATO

Fabio Gasparri

Proprietário

Tel : 00 33 6 09 97 48 48

Email: info@fabsconsulting.fr

A SUA DISPOSIÇÃO



Para solicitação de brochuras, tarifas, consultas de disponibilidades, contratos e acordos, entre em contato com

Christiane Chabes - email christiane.chabes@cchotels.com.br



www.cchotels.com.br | contato@cchotels.com.br

Rua Domingos de Morais 1794, conj 23 CEP 04010-200 - São Paulo - SP
Tel 00 55 11 3062 6506 | cel 00 55 11 99276 7982