



  
hôtel **Le Littré**  
Paris Rive Gauche  
\*\*\*\*

Hotel Le Littré

*“O intemporal parisiense”*

# Um hotel completamente renovado no coração de Paris espera por você!

Renovações recentes das áreas comuns: 2015

Troca de todas as camas e colchões: 2018



Construído em  
1924



8 andares



2 elevadores

5

quartos com  
varanda e vista  
para a **Torre  
Eiffel**



3

quartos  
adaptados à  
pessoas com  
necessidades  
especiais



90 quartos  
no total



  
hôtel  
**Le Littré**  
Paris Rive Gauche  
\*\*\*\*\*

Um lobby luminoso e espaçoso.  
Equipe treinada e concentrada para prestar  
serviços de excelência



O luxo acolhedor:  
**Le Verandabar,**  
aconchegante e intimista, perfeito para relaxar após um longo dia de passeios!



O luxo acolhedor:  
**Novo Salão Le Neuf**,  
para momentos de relaxamento  
aquecidos por uma lareira e bebidas  
quentes!





O café da manhã buffet é servido  
todas as manhãs das 7h às 10h30  
(até às 11:00 no quarto, sem custo extra).  
O Room Service está disponível  
diariamente das 7h00 às 23h00.





Sauna  
Gratuita



Serviços extras:

- Garagem privada: 32,00 euros por dia e por veículo
- Lavanderia e limpeza a seco

Serviços gratuitos:  
Ferro e tábua de passar self-service no 5º andar  
Bagagista  
Jornais, revistas mensais e folheto de informação com as nossas recomendações

Computador e impressora de acesso gratuito.  
Wi-Fi gratuito em todo o hotel





24 quartos de categoria **Classic** com um tamanho mínimo de 17m<sup>2</sup>



25 quartos de categoria **Superior**, entre 20 a 25 m<sup>2</sup>  
Alguns estão equipados com sofá-cama para a terceira pessoa



3 quartos de categoria **Superior**, totalmente adaptados para pessoas com mobilidade reduzida



8 quartos **Deluxe** espaçosos, com uma área de entre 25 e 30 m<sup>2</sup>.  
Todos têm uma área de estar com um sofá-cama para a terceira pessoa.



## 5 quarto categoria **Executive** com área de 20m<sup>2</sup>




# Quartos Deluxe



Para as famílias: 12 quartos categoria Deluxe Família para 02 adultos e 02 crianças menores de 12 anos  
Quartos comunicantes (Deluxe e Suíte)  
Canais de TV para crianças (Gulli) / Menu infantil no room service  
Berço (grátis, a pedido) / Cadeiras altas para café da manhã  
Serviço de baby sitting (pago, sob consulta)





09 Suítes de 31 m<sup>2</sup>.  
Todos oferecem sala de estar  
separada com um sofá-cama  
para uma terceira pessoa.

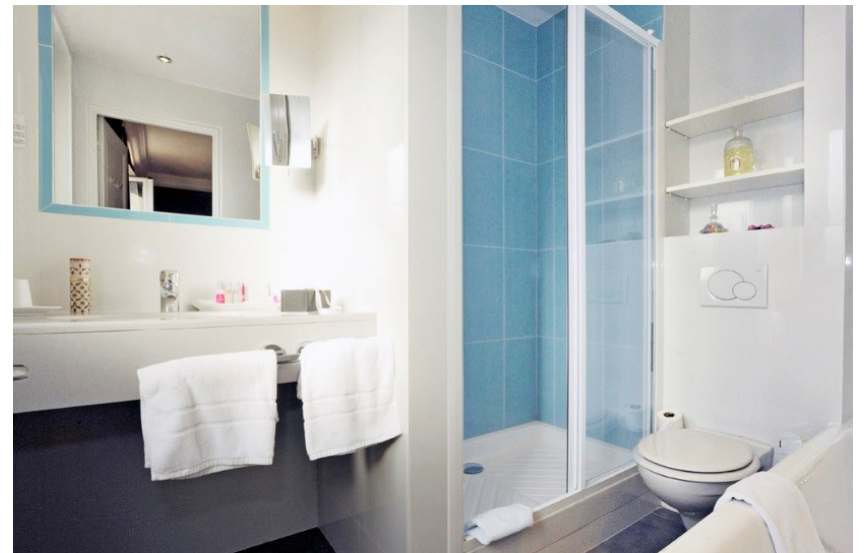


5 quartos com **varanda privada e vista panorâmica para a Torre Eiffel e a cúpula dourada dos Inválidos**

3 quartos em categoria Superior  
1 Deluxe e 1 Suite no piso superior



## Quarto Superior com varanda privativa e vista para a Torre Eiffel





Suite  
com vista para a  
Torre Eiffel



Deluxe  
com vista para a  
Torre Eiffel

# Suite com vista para a Sacré-Cœur (Sagrado Coração - Montmartre)



O hotel está equipado com um desfibrilador; os funcionários foram treinados e receberam a certificação



## Equipamento de quarto

Ar condicionado individual

Janelas com vidros duplos, que se abrem totalmente

Minibar

Fechadura com cartão magnético

Cofre

Telefone

TV de tela plana com 20 canais internacionais

Banheira e / ou chuveiro

Roupões e chinelos

Secador de cabelo

Amenidades

Bandejas de cortesia com café e chá

Andar para fumantes e não fumantes

# Nos arredores do hotel







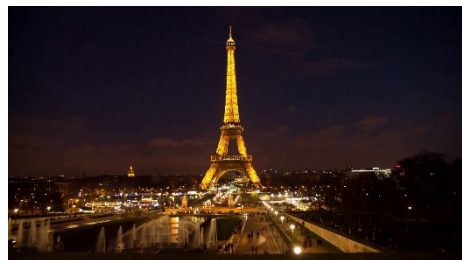
*A apenas 5 minutos a pé do hotel encontra-se a Torre Montparnasse de onde se pode admirar a mais bela vista em 360° da capital!*



## Serviços & Prestações: Os nossos preciosos conselhos para descobrir Paris de forma diferente!

Ingressos para os principais museus e monumentos de Paris e região disponíveis na recepção: Torre Eiffel, Torre Montparnasse, passeios de barco no rio Sena, Castelo de Versalhes, Museu Pass de 2 e 4 dias, etc.

Bilhetes de metrô e ônibus à venda na recepção ao mesmo valor que na estação.



## Acesso direto a inúmeras atrações turísticas

Os Invalidos: 20 minutos a pé

A Opera Garnier: 15 minutos de ônibus (linha direta)

O Jardin do Luxembourg e o quartier Latin: 10 minutos a pé

A avenida Champs Elysées: 20 minutos de metrô (linha direta)

O Sacré Cœur e Montmartre: 30 minutos de metrô (linha direta)

Notre Dame: 25 minutos a pé ou 15 minutos de metrô (linha direta)

O Museu d'Orsay : 15 minutos de metrô (linha direta)

A Torre Eiffel: 20 minutos de ônibus (linha direta)

O Museu do Louvre : 10 minutos de ônibus (linha direta)

A Capela da Medalha Milagrosa: 5 minutos a pé

# Por que escolher o Le Littré Paris?

Temos uma **localização ideal no coração de Paris**, na margem esquerda, e estamos entre Saint-Germain-des-Prés e Montparnasse. O nosso bairro é:

## DINÂMICO

*Restaurantes, bistrôs, cabarés, teatros, museus, etc. a alguns passos do hotel*

## IDEAL PARA COMPRAS

*Estamos a 1 min da segunda maior avenida para compras de Paris, a rue de Rennes: Lojas de marcas mais populares até a alta costura, tudo está na sua mão!*

## CENTRO CULTURAL E ARTÍSTICO

*Fique no bairro onde Jean-Paul Sartre, Simone de Beauvoir, Paul Gauguin, Camille Claudel e outros se encontraram por décadas...*

## PERTO DOS NEGÓCIOS

*Perto de muitos escritórios de empresas locais e internacionais, com acesso direto ao Centro de Exposição em Porte de Versailles.*

**Quartos espaçosos, alguns com vista para a Torre Eiffel ou Sacré-Cœur**

**Wi-Fi e sauna gratuitos**

**Transportes públicos de fácil acesso** para chegar ao hotel e visitar a cidade:

## METRÔ

**Linha 4:** Catedral de Notre-Dame, bairro latino (Saint-Michel e Odéon), Gare du Nord (Trens Eurostar para Londres e Thalys para Bruxelas e Amsterdam);

**Linha 6:** Torre Eiffel, Champs Elysées e Arco do Triunfo;

**Linha 12:** Concorde, Madeleine, Estação Saint Lazare, Montmartre (Sacré-Cœur), Centro de Exposições Porte de Versailles

**Linha 13:** Os Inválidos, Avenida Champs Elysées;

**Linha 10:** Torneio de Tênis Roland Garros, Parque André Citroën.

## A ESTAÇÃO DE MONTPARNASSE

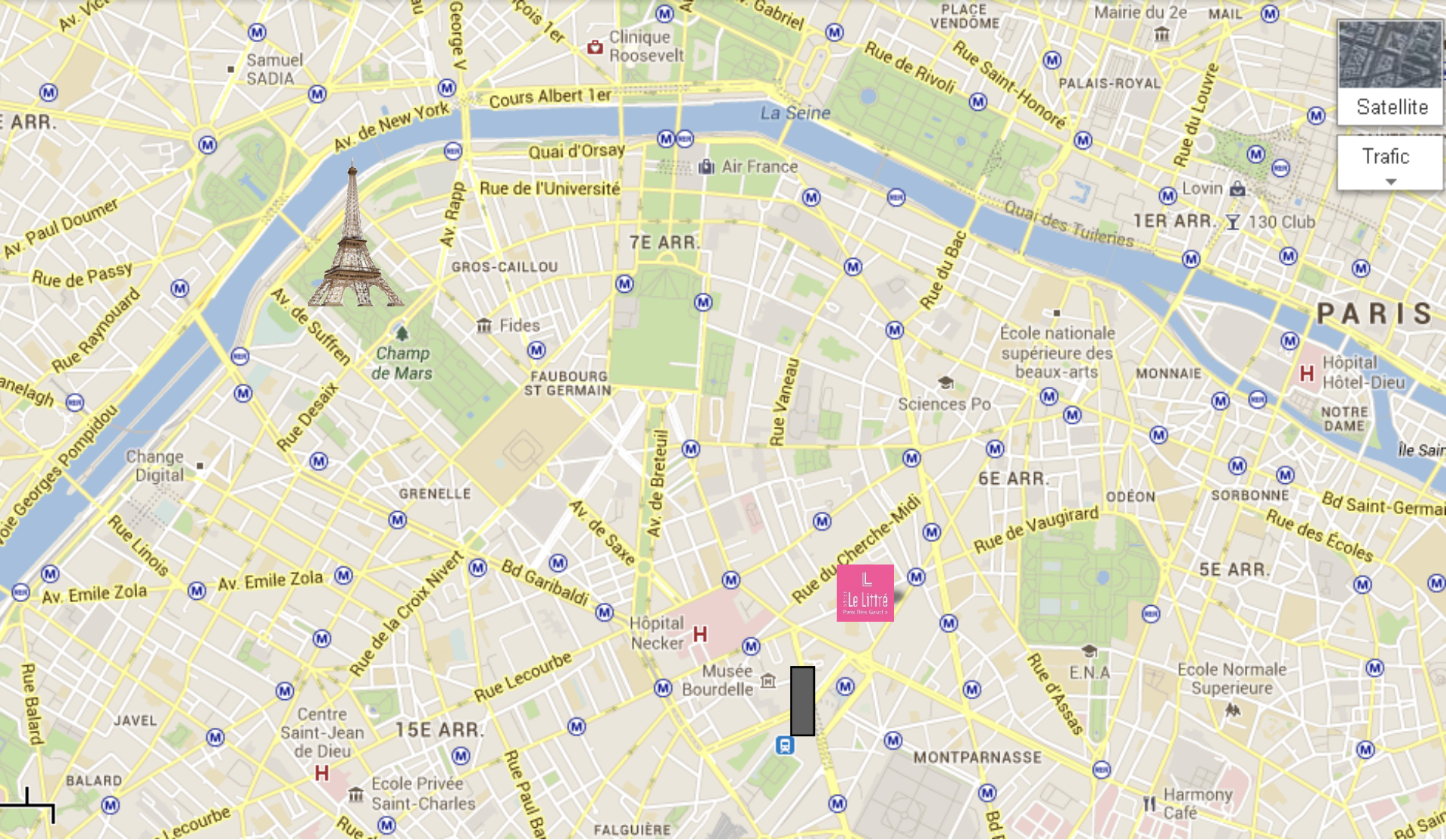
Situada a alguns passos do hotel, trens com destinos à Bretagne, ao Vale de la Loire, ao Poitou Charente, à Bordeaux e à Aquitaine.

## LINHAS DE ÔNIBUS

7 linhas de ônibus a 2 min do hotel (nº28, 58, 82, 89, 91, 92, 94, 95, 96) com parada nos principais pontos turísticos de Paris (Torre Eiffel, Museu do Louvre, Opera Garnier, etc.)

## ÔNIBUS AIR FRANCE

Leva aos aeroportos de Orly e Charles de Gaulle, parada a 10 min a pé do hotel.



Hôtel Le Littré – 9 rue Littré – 75006  
Paris



Torre Eiffel



Torre Montparnasse (a mais bela vista de Paris em 360°!)





**Como reservar:**

**Direto:**

Pelo nosso site [www.hotellittreparis.com](http://www.hotellittreparis.com)

Enviando un email a [hotellittre@hotellittreparis.com](mailto:hotellittre@hotellittreparis.com)

Por telefone +33 1 53 63 07 07

**Via nossos parceiros:** agentes de viagem, operadoras de turismo, Brokers, GDS

**Code GDS**

Amadeus LE PARLIT  
Apollo / Galileo LE 3895  
Sabre LE 31902  
Worldspan LE 59897



**Mais fotos e atualizações semanais nas nossas redes sociais!**



*Teremos o prazer em recebê-los no Le Littré Paris.  
Au revoir!*

